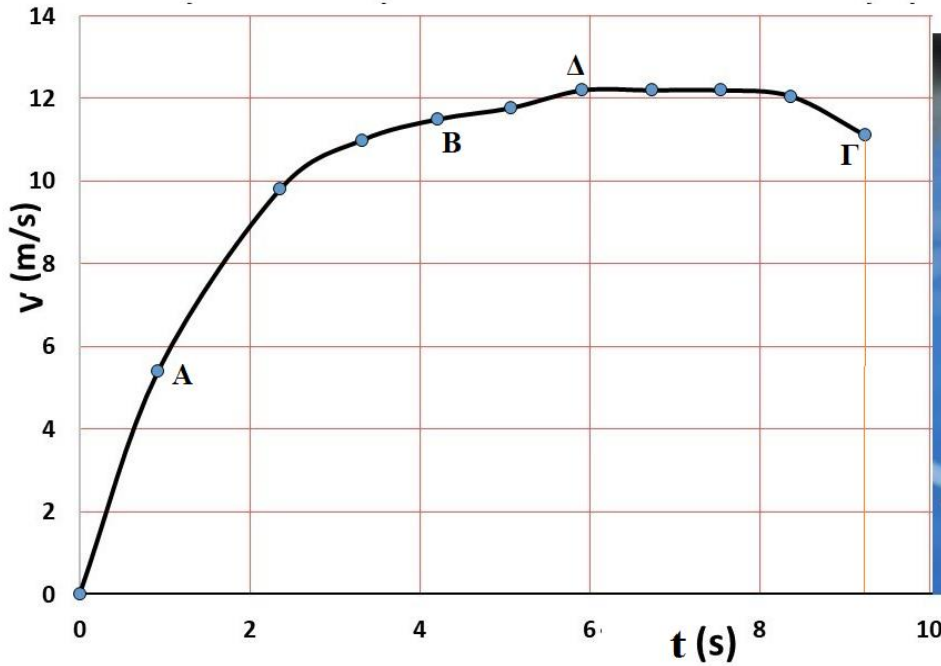


ΤΕΣΤ ΣΤΟ ΔΙΑΓΡΑΜΜΑ ΤΑΧΥΤΗΤΑΣ-ΧΡΟΝΟΥ

ΟΝΟΜΑ

ΕΠΙΘΕΤΟ

1. Το διάγραμμα της ταχύτητας-χρόνου του Usain Bolt σε κούρσα των 100m είναι το ακόλουθο.



Σε ποιο σημείο από αυτά που δίνονται ο δρομέας έχει τη μεγαλύτερη επιτάχυνση.

A	A	B	B	Γ	Γ
---	---	---	---	---	---

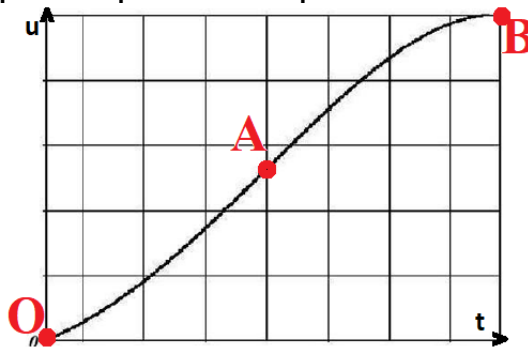
Σε ποιο σημείο από αυτά που δίνονται ο δρομέας έχει τη μεγαλύτερη μετατόπιση.

A	A	B	B	Γ	Γ	Δ	Δ
---	---	---	---	---	---	---	---

Σε ποιο σημείο από αυτά που δίνονται ο δρομέας έχει τη μεγαλύτερη ταχύτητα.

A	A	B	B	Γ	Δ
---	---	---	---	---	---

2. Το διάγραμμα ταχύτητας χρόνου για ένα κινητό είναι το ακόλουθο.



Ποιες από τις ακόλουθες προτάσεις είναι σωστές.

A	Στο τμήμα OB η επιτάχυνση αυξάνει	B	Στο τμήμα OB η επιτάχυνση μικραίνει	Γ	Στο τμήμα OB η επιτάχυνση είναι σταθερή
A	Στο τμήμα OA η επιτάχυνση αυξάνει	B	Στο τμήμα OA η επιτάχυνση μικραίνει	Γ	Στο τμήμα OA η επιτάχυνση είναι σταθερή

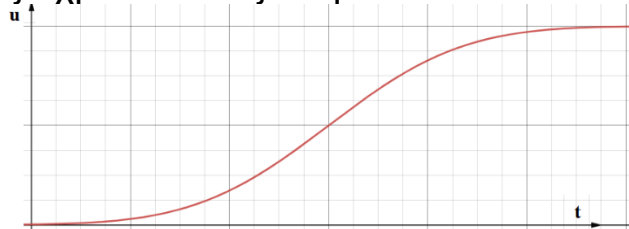
Η μέγιστη ταχύτητα είναι στο σημείο

A	A	B	B	Γ	O
---	---	---	---	---	---

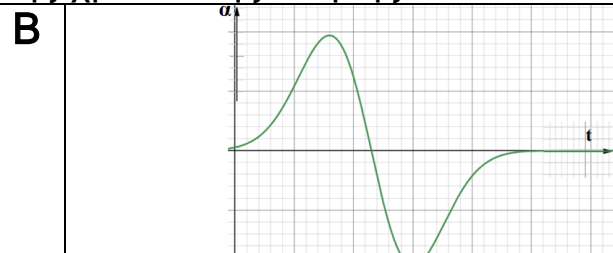
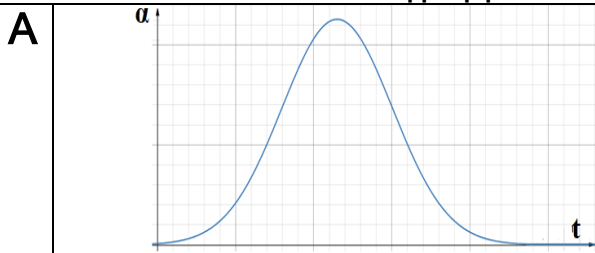
Η μέγιστη επιτάχυνση είναι στο σημείο

A	A	B	B	Γ	O
---	---	---	---	---	---

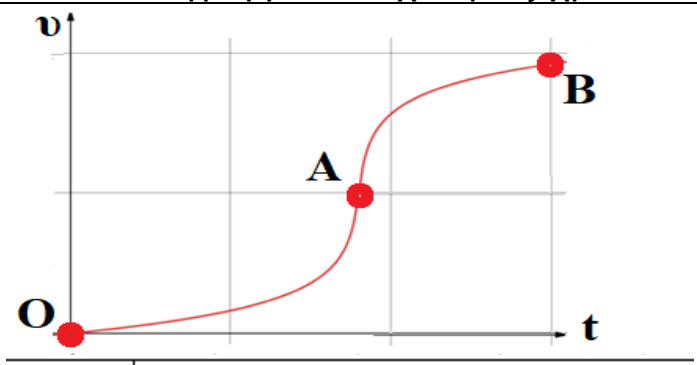
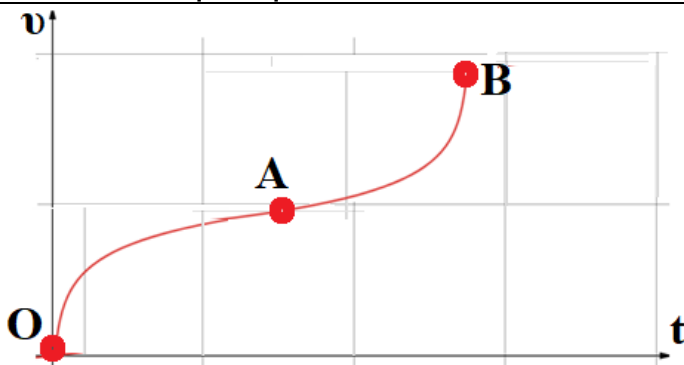
3. Το διάγραμμα ταχύτητας - χρόνου ενός κινητού είναι το ακόλουθο.



Ποιο είναι το σωστό διάγραμμα επιτάχυνσης-χρόνου της κίνησης.



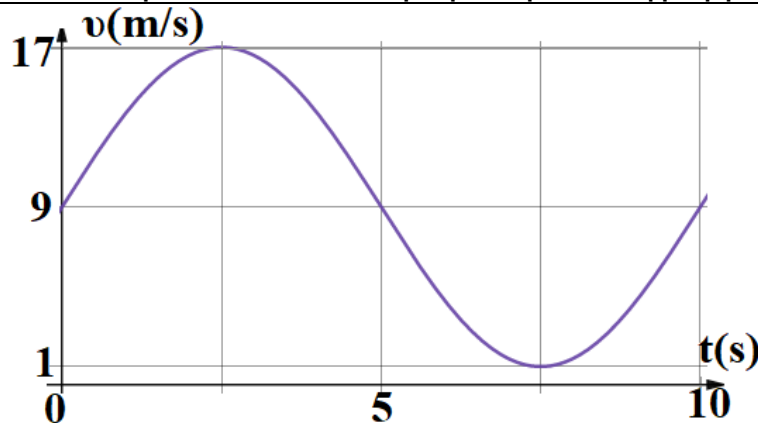
4. Ποια το είδη κινήσεων σε καθένα από τα ακόλουθα διαγράμματα ταχύτητας-χρόνου.



	ΕΙΔΟΣ ΚΙΝΗΣΗΣ
OA	
AB	

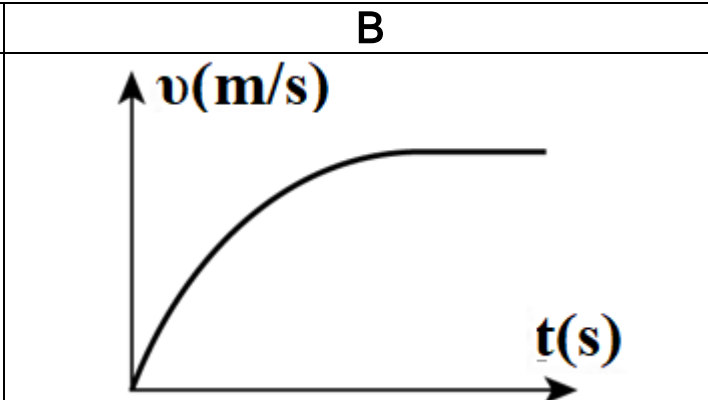
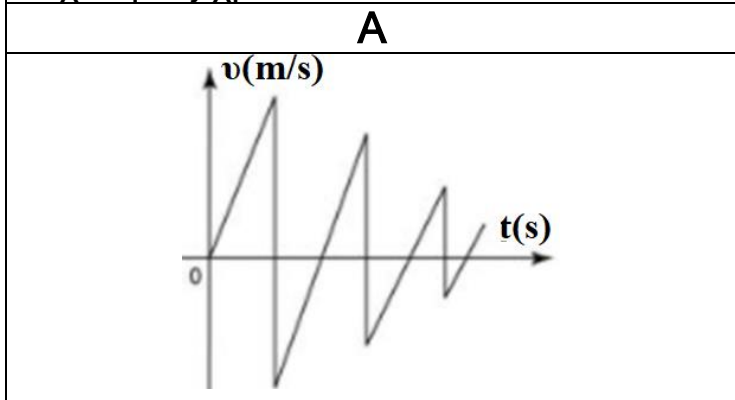
	ΕΙΔΟΣ ΚΙΝΗΣΗΣ
OA	
AB	

5. Ποια η μετατόπιση για το κινητό στα 10 sec, με βάση το διάγραμμα ταχύτητας-χρόνου.

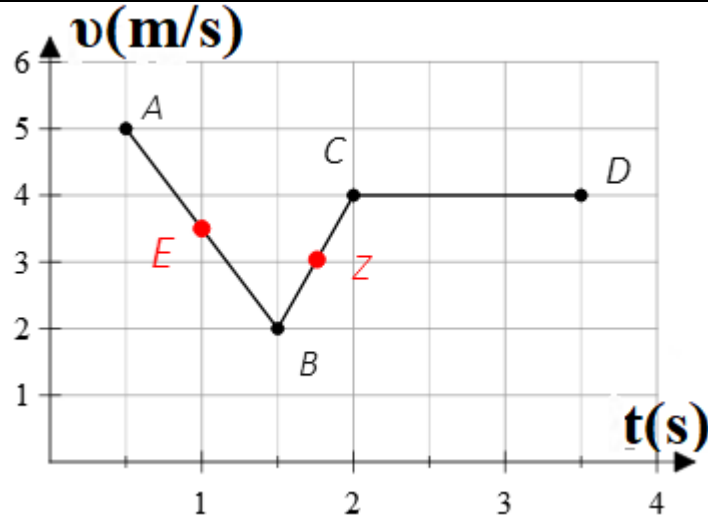


A	90m	B	100m	Γ	80m
----------	-----	----------	------	----------	-----

6. Μπαλάκι αφήνεται από κάποιο ύψος και αναπηδά στο δάπεδο. Ποιο το διάγραμμα ταχύτητας-χρόνου.

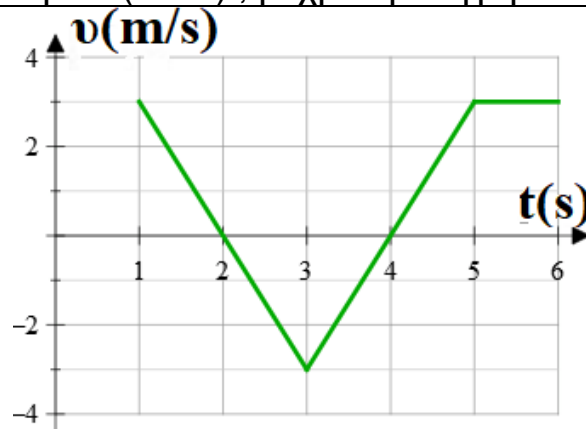


7. Η επιτάχυνση (σε m/s^2) στα σημεία E,Z του ακόλουθου διαγράμματος ταχύτητας-χρόνου είναι αντίστοιχα:



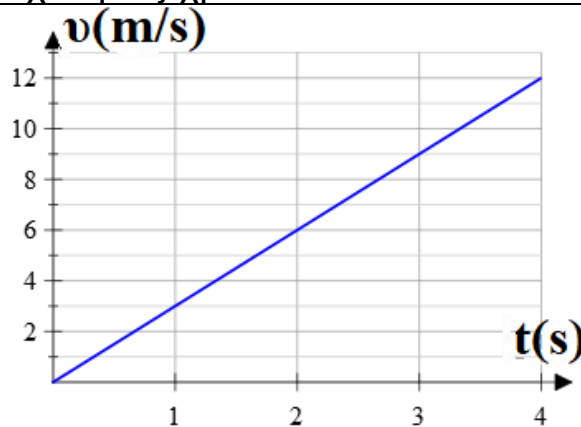
A	-3,4	B	3,-4	Γ	3,4
---	------	---	------	---	-----

8. Ποια η μετατόπιση του κινητού (σε m), μέχρι τη στιγμή $t=6s$.



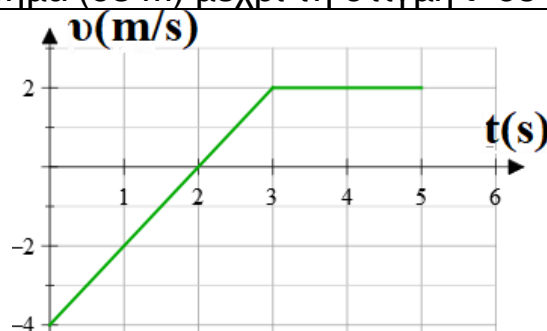
A	3	B	6	Γ	9
---	---	---	---	---	---

9. Ποιος ο λόγος των μετατοπίσεων στο 1^ο και 2^ο δευτερόλεπτο για ένα κινητό που έχει το ακόλουθο διάγραμμα ταχύτητας-χρόνου.



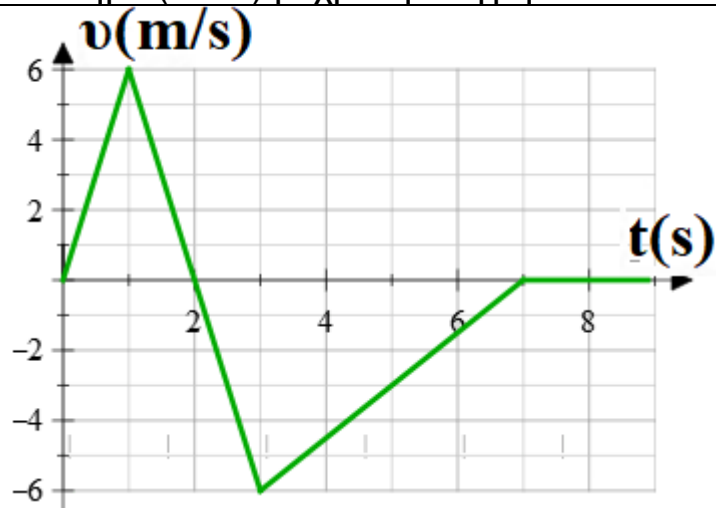
A	1/3	B	1/4	Γ	1/2
---	-----	---	-----	---	-----

10. Η μετατόπιση και το διάστημα (σε m) μέχρι τη στιγμή $t=5s$ είναι αντίστοιχα



A	1,9	B	9,1	Γ	3,9
---	-----	---	-----	---	-----

11. Η μετατόπιση και το διάστημα (σε m) μέχρι τη στιγμή $t=7s$ είναι αντίστοιχα



A	-9,21	B	9,21	Γ	9,-21
----------	-------	----------	------	----------	-------

12. Σχεδιάστε γράφημα ταχύτητας - χρόνου για αμαξοστοιχία που κινείται σε ευθύγραμμο δρόμο κατά μήκος συγκεκριμένης κατεύθυνσης με σταθερή ταχύτητα.
Σχεδιάστε γράφημα ταχύτητας - χρόνου για ένα τρένο που ξεκινά από έναν σταθμό αποκτά ορισμένη ταχύτητα, μετά κινείται με σταθερή ταχύτητα και τελικά σταματάει στον επόμενο σταθμό.